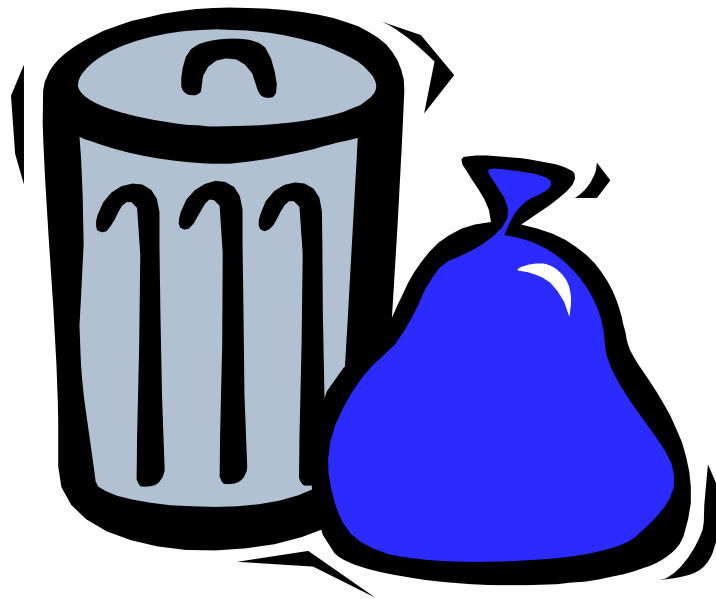


Toolbox-meeting

Afvalstoffen



Afvalstoffen

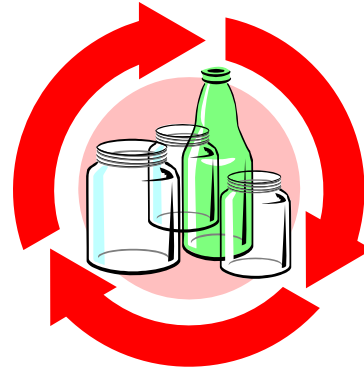
Inleiding

Het is belangrijk dat zorgvuldig wordt omgegaan met afvalstoffen en dat deze, op de juiste wijze, worden behandeld, opgeslagen en afgevoerd.

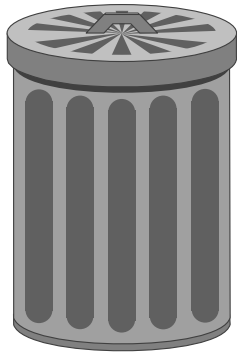
Soorten afvalstromen

Voorbeelden van verschillende afvalstromen zijn:

- + glas;
- + verfstoffen;
- + metaal;
- + kabel;
- + Klein Chemisch Afval (KCA);
- + papier en karton;
- + spuitbussen;
- + TL-buizen;
- + batterijen;
- + ongesorteerd afval.



Afvalverwerking op locatie opdrachtgever



Op de diverse locaties moeten de regels van de opdrachtgever betreffende de afvalopslag en verwerking worden opgevolgd. Per opdrachtgever kunnen deze regels verschillen. Voordat u met de werkzaamheden begint moet u van deze regels op de hoogte zijn.

Aan het eind van de werkdag moet de werklocatie worden opgeruimd. Restmaterialen, etensresten en ander afval moet in de daarvoor bestemde afvalbakken worden gedeponneerd. De afvalbakken en containers worden meestal door de opdrachtgever ter beschikking gesteld.

Klein Chemisch Afval

KCA is de veel gebruikte afkorting voor Klein Chemisch Afval: producten die het milieu ernstig kunnen beschadigen als ze tussen het gewone afval terechtkomen. Daarom zijn bedrijven wettelijk verplicht om KCA gescheiden in te zamelen. In de praktijk betekent dit, dat werkgevers en werknemers er samen zorg voor dragen dat KCA terechtkomt waar het hoort, namelijk in de speciale KCA-container.

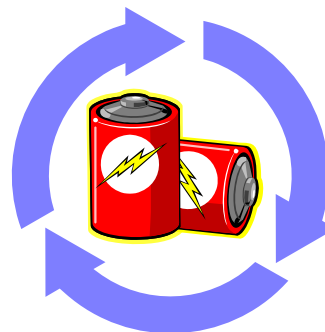
Afvalstoffen



Door KCA apart van ander bedrijfsafval aan het afvalverwerkingsbedrijf aan te bieden, kan het op een speciale, milieuvriendelijke manier worden verwerkt. KCA zou door het afvalverwerkingsbedrijf ook na aanbidding uit het overige afval gehaald kunnen worden, maar dat is een hele dure methode. En zelfs al bevindt zich maar een kleine hoeveelheid KCA tussen het gewone afval, dan moet de hele partij toch als chemisch afval worden verwerkt! Dat is niet alleen onnodig duur maar bovendien natuurlijk een stuk minder efficiënt.

Tot de meest bekende Klein Chemisch Afval producten horen:

- ✚ zuren;
- ✚ afbijt- en oplosmiddelen, terpentijn en wasbenzine;
- ✚ asbest;
- ✚ oplaadbare en niet oplaadbare batterijen;
- ✚ beits, lak en verf, waaronder ook milieuvriendelijke verfsoorten;
- ✚ lijm en (siliconen)kit;
- ✚ petroleum, smeer-, diesel- en andere olie;
- ✚ isolatiematerialen;
- ✚ metalen zoals koper, lood en zink.



De lijst is echter nog veel langer. Wanneer u twijfelt of een afvalproduct tot het KCA hoort, vraag dit dan altijd na bij uw werkgever. Laat u zich er nooit toe verleiden om Klein Chemisch Afval bij het gewone afval te gooien, omdat u bijvoorbeeld haast heeft! Omgekeerd mag gewoon afval - zoals hout, papier of plastic - niet in de KCA-container terecht komen. Gooit u dit dus altijd in de daarvoor bestemde algemene vuilcontainers. Met een klein beetje extra moeite levert u op deze manier een belangrijke bijdrage aan een beter milieu.